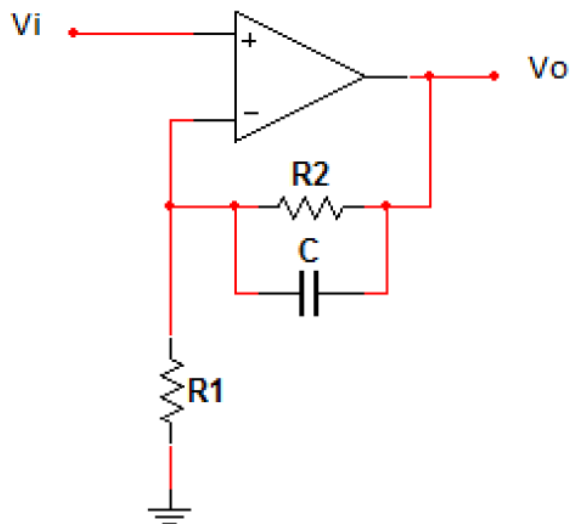


## ELETTRONICA

### 1. Determinare

- la funzione di trasferimento del circuito in figura
- la sua risposta ad un gradino unitario



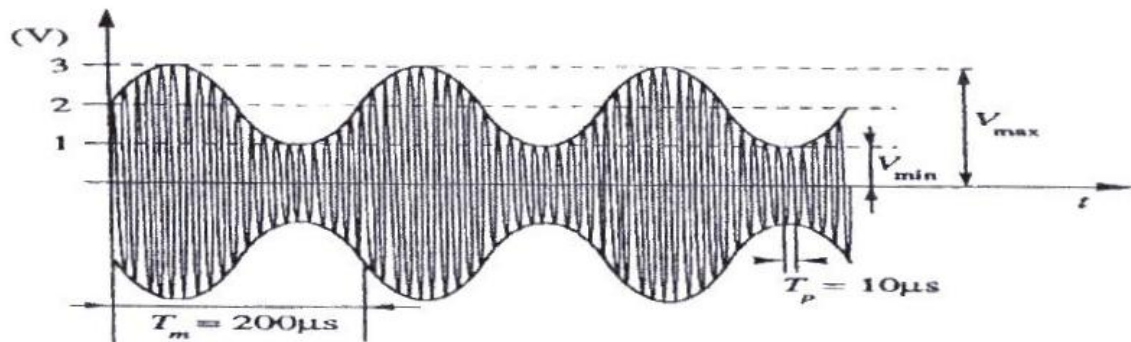
$$R_1 = 2,5k\Omega$$

$$R_2 = 10k\Omega$$

$$C = 5\mu F$$

### 2. Determinare

- l'indice di modulazione e lo spettro delle ampiezze del segnale in figura
- la potenza complessiva del segnale in figura sapendo che la potenza complessiva con indice di modulazione del 100% è 30W



### 3. Relativamente alle fibre ottiche,

- cosa si intende per angolo di accettazione e per angolo limite
- determina l'angolo limite noti gli indici di rifrazione del nucleo e del mantello pari rispettivamente a 1,48 e 1,46