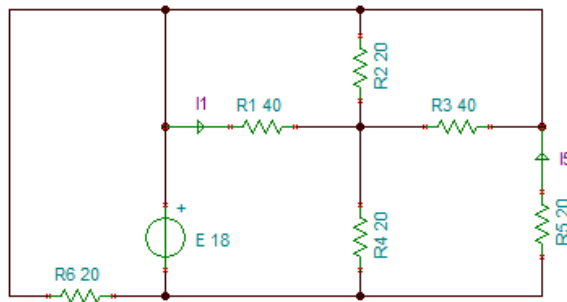


NOME  
COGNOME

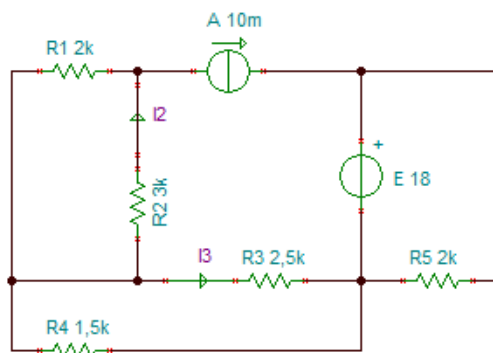
N =  
C =

N° di lettere del proprio NOME  
N° di lettere del proprio COGNOME

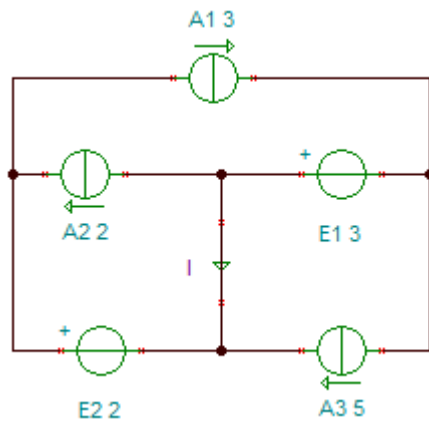
- 1) Determinare le correnti  $I_1$  e  $I_5$



- 2) Determinare le correnti  $I_2$  e  $I_3$



- 3) a) Determinare la corrente  $I$   
b) Determinare la potenza di ciascun generatore, specificando se sia EROGATA o ASSORBITA



- 4) Determinare la resistenza equivalente ai morsetti BC

$$[R_i = 6 (N+C)]$$

