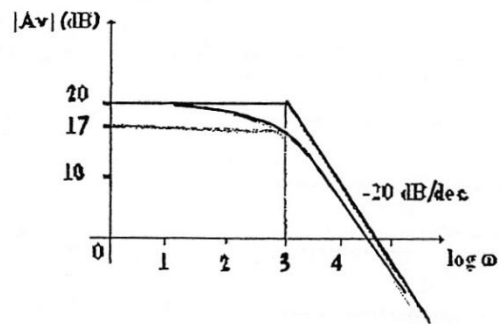
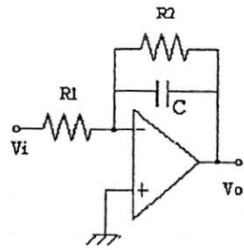


1.

Attraverso l'analisi in frequenza del circuito di fig. e il diagramma di Bode del modulo della f.d.t., definire la funzione svolta dal circuito e dimensionare i componenti presenti in esso.



2. Descrivere i fenomeni che determinano distorsione nella trasmissione degli impulsi luminosi nelle FO e quali tecniche sono adottate per contrastare questi fenomeni.
  
3. Definire la condizione di adattamento tra generatore e carico. Se tra generatore e carico è interposto un quadripolo, definire la condizione di adattamento su base immagine e le caratteristiche del quadripolo.