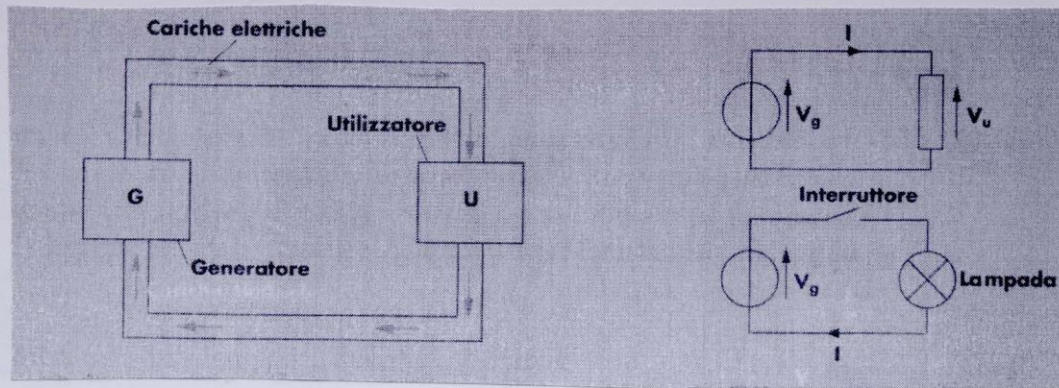


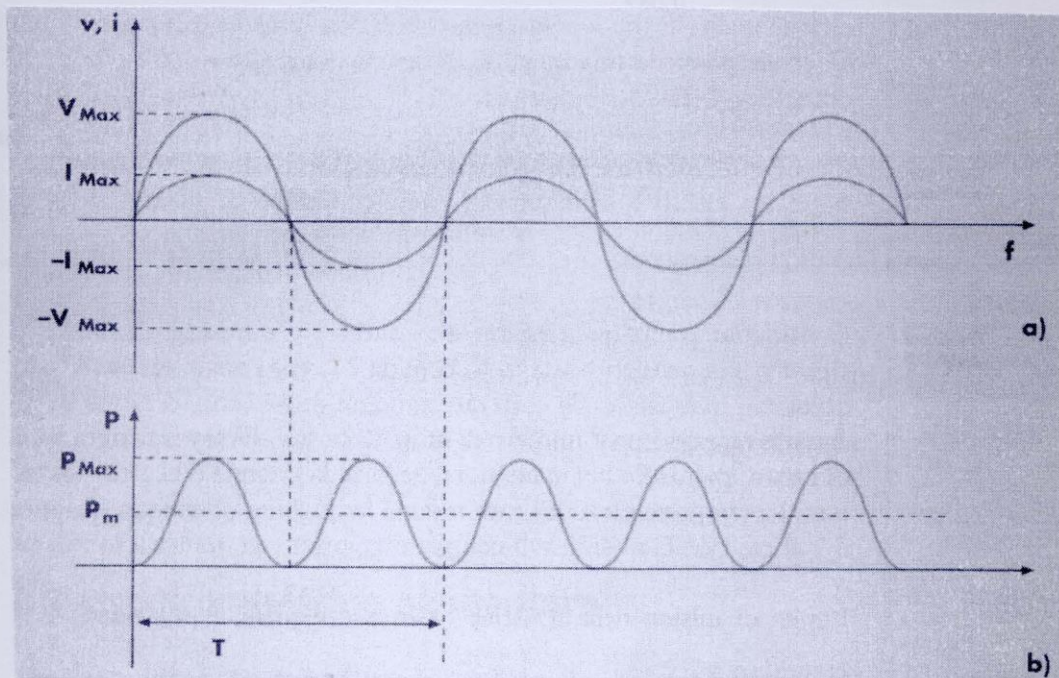
IL CIRCUITO ELETTRICO ELEMENTARE



GRANDEZZE ELETTRICHE FONDAMENTALI

- QUANTITÀ DI CARICA
- TENSIONE ELETTRICA
- ENERGIA ELETTRICA
- CORRENTE ELETTRICA
- POTENZA ELETTRICA

CORRENTE CONTINUA E CORRENTE ALTERNATA



$$P_{MAX} = V_{MAX} \cdot I_{MAX}$$

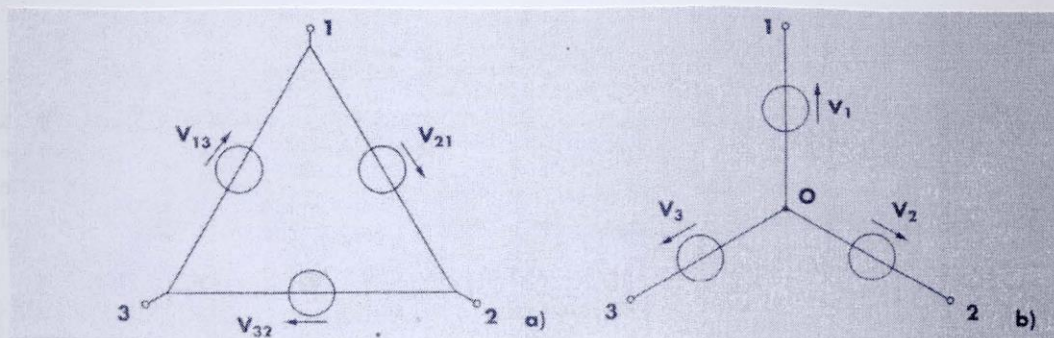
$$P = \frac{V_{MAX} \cdot I_{MAX}}{2}$$

$$V_{EFF} = \frac{V_{MAX}}{\sqrt{2}} \quad I_{EFF} = \frac{I_{MAX}}{\sqrt{2}}$$

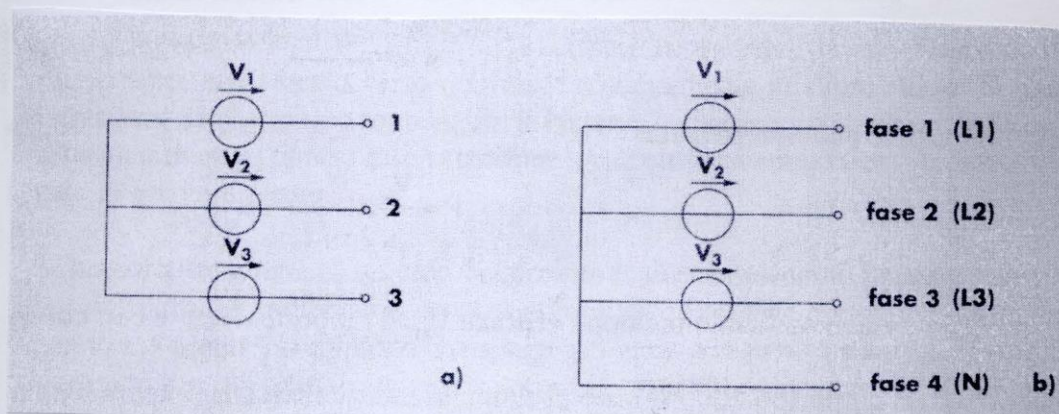
$$P = V_{EFF} \cdot I_{EFF}$$

PRODUZIONE - TRASPORTO - DISTRIBUZIONE

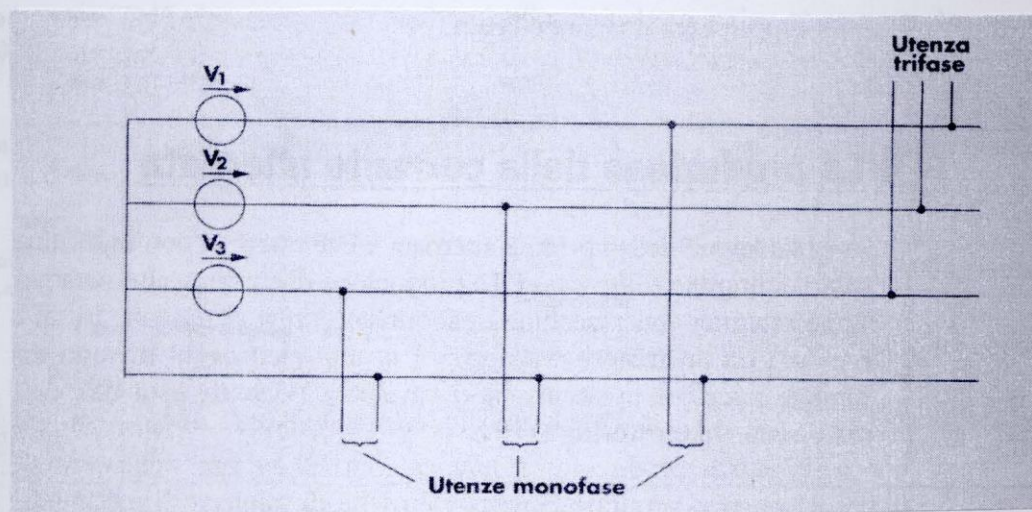
DELL'ENERGIA ELETTRICA (CORR. ALTERN.)



SISTEMA
TRIFASE



FORME DI
TRASPORTO
DELL'E.E.



FORME DI
DISTRIBUZIONE
DELL'E.E.